

Netzwerke –

vom Wollknäuel zum Ornament



Erfahrungen der Kinderleicht-
Regionen mit der Netzwerkarbeit



... auch so kann man sich diesem Thema nähern:

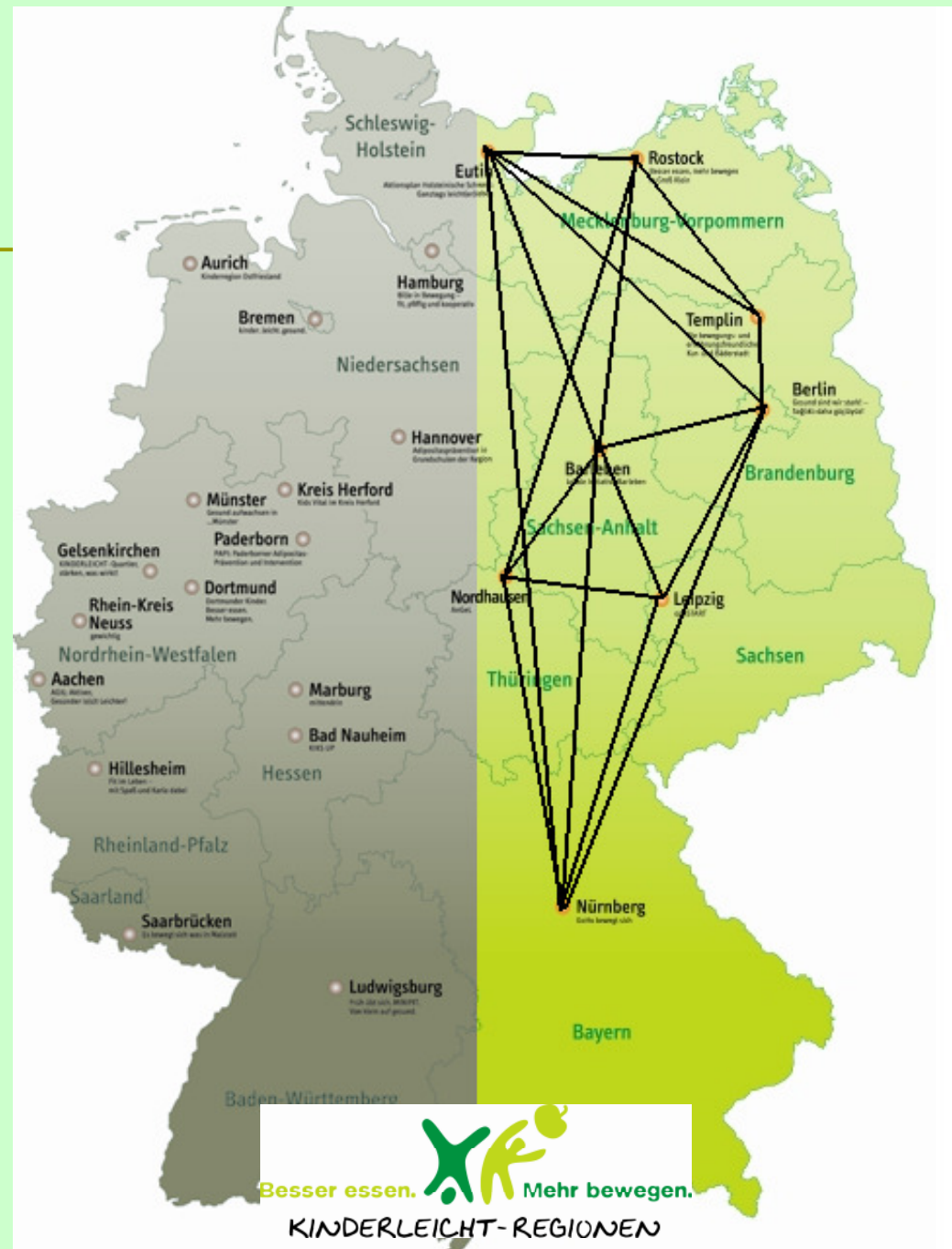
„NETZWERK ist definiert als „komplex-reziproke, eher kooperative denn kompetitive und relativ stabile Beziehung zwischen rechtlich selbständigen, wirtschaftlich ... zumeist unabhängigen Organisationen“ und Individuen. Generelles Ziel der Beziehungen im Netzwerk ist es, durch eine Abstimmung der komplementären Fähigkeiten der am Netzwerk Beteiligten Synergieeffekte zu erreichen, die den Nutzen aller Beteiligten mehren.

Mit anderen Worten, in Netzwerken geht es in erster Linie um ein Miteinander zwischen Partnern, die sich in ihren Kompetenzen produktiv ergänzen wollen und nicht um Wettbewerb. Aus der Definition wird außerdem deutlich, dass Netzwerke eine neue Form der Arbeitskultur darstellen, die spezielle Merkmale der Struktur, der Prozesscharakteristika und der „Unternehmens“-Kultur aufweisen.“

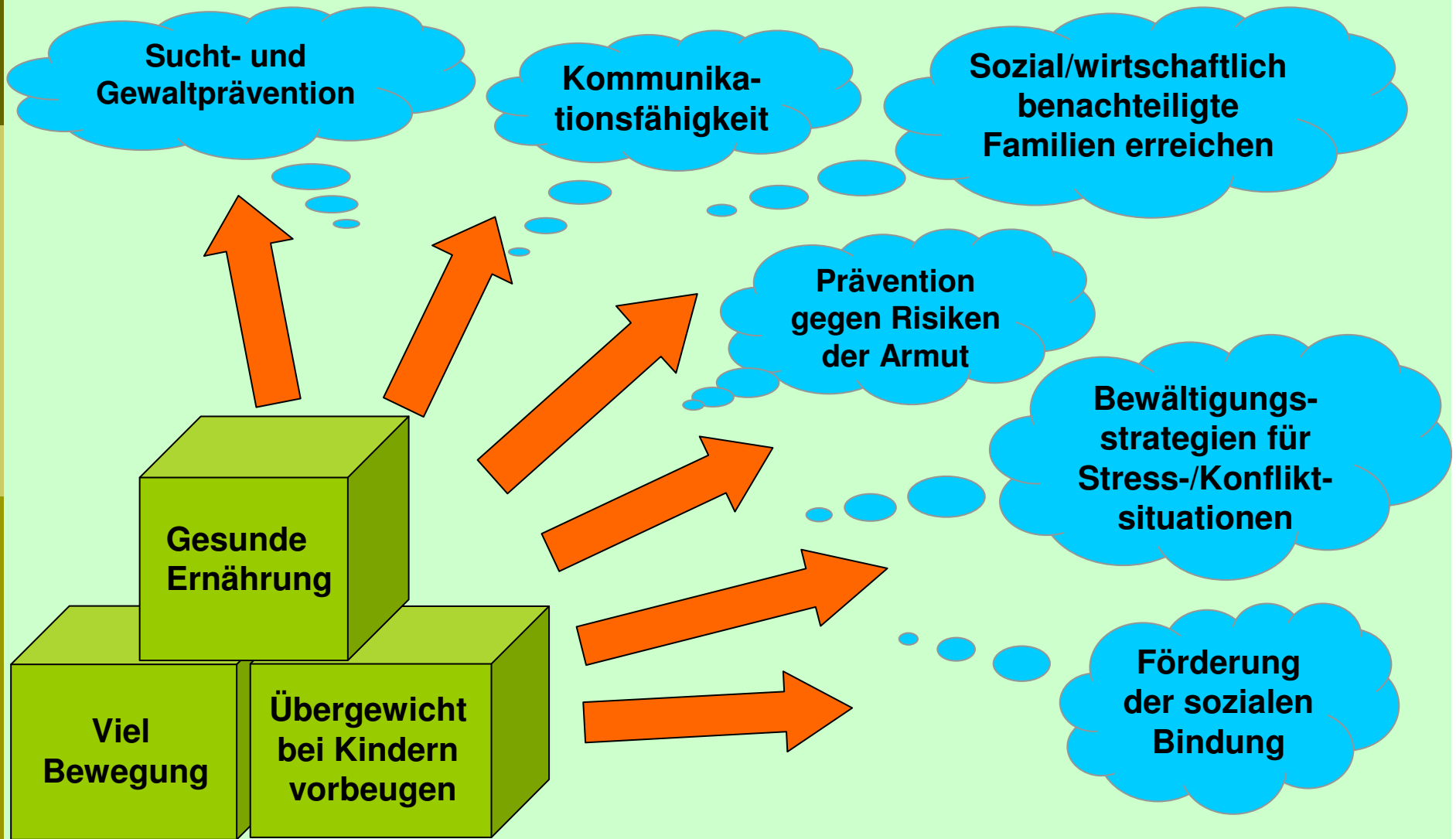
... was sagen uns die
Kinderleicht-Projekte dazu?



50%
bestehende
Netzwerke
-
im Folgenden
neue
Entwicklungen



Übergeordnete Netzwerkziele



Viele und vielfältige Akteure in Netzwerken



Koordinations- und Geschäftsstellen

Öffentliche Institution:	8
Eigene Geschäftsstelle:	6

Weitere Finanzierungsquellen - über BMELV-Mittel hinaus

€€€



Eigenmittel der
Netzwerkpartner

€€



Spenden

€



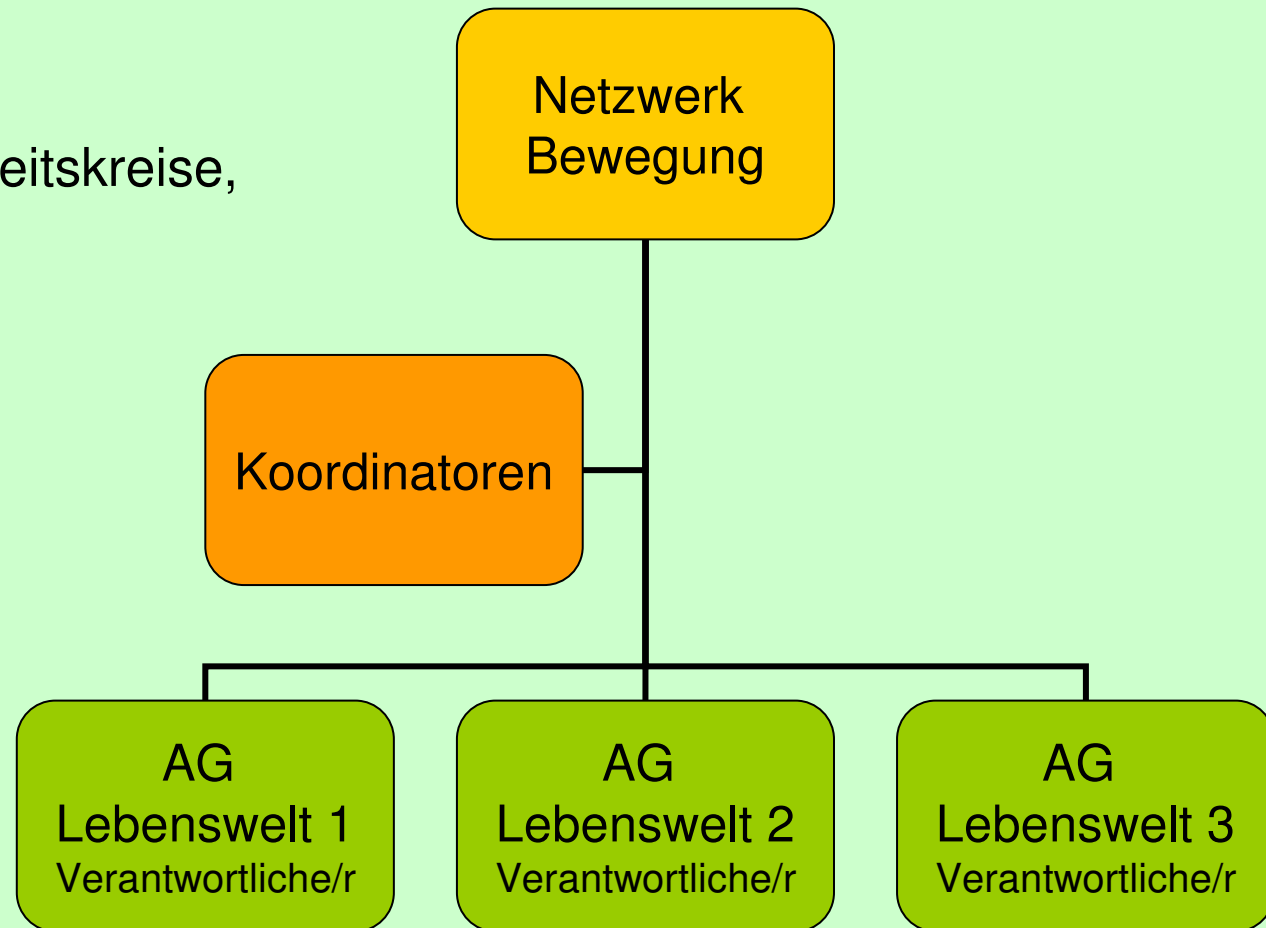
Sonstige



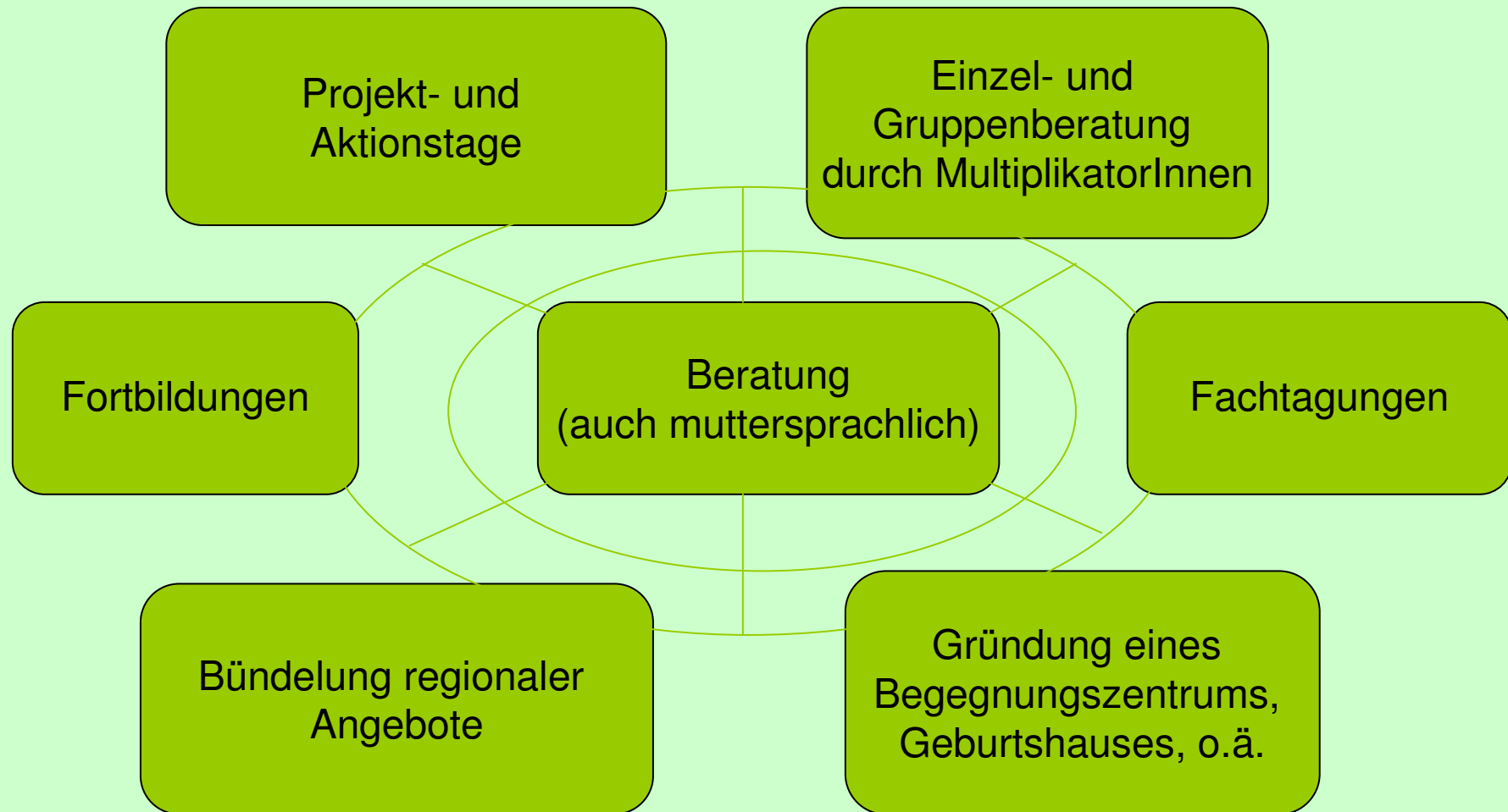
Keine weiteren

Viele Netzwerke organisieren sich in einer festen Struktur

Regelmäßige Arbeitskreise,
z.B.



Was passiert über die Netzwerke?



Empfehlungen und Erfolgsfaktoren der Netzwerkarbeit



Stolpersteine

**Schwierige
Kommunikation**

Zeitfaktor

**Keine
Prioritäten**

**Keine klare
Zielvereinbarung**

**Fehlende finanzielle
Ressourcen**



**Unangemessene
oder falsche
Erwartungen**

**Motivation
dauerhaft
aufrechterhalten**

**Fehlende
Network
Identity**

**Keine
gemeinsamen
Interessen**

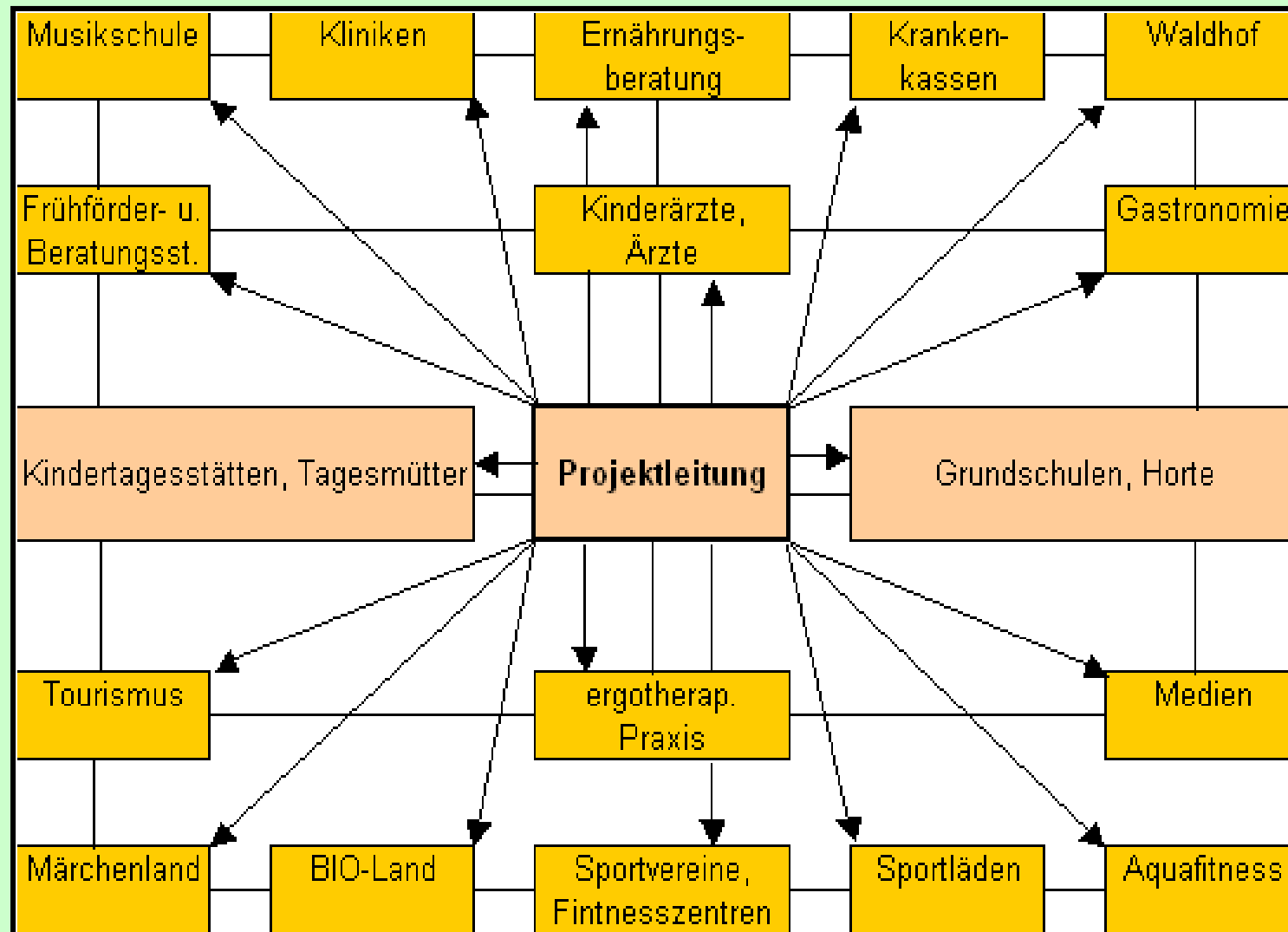
Trägerkonkurrenzen

**Fehlende Kontinuität in
Koordination und Vermittlung**

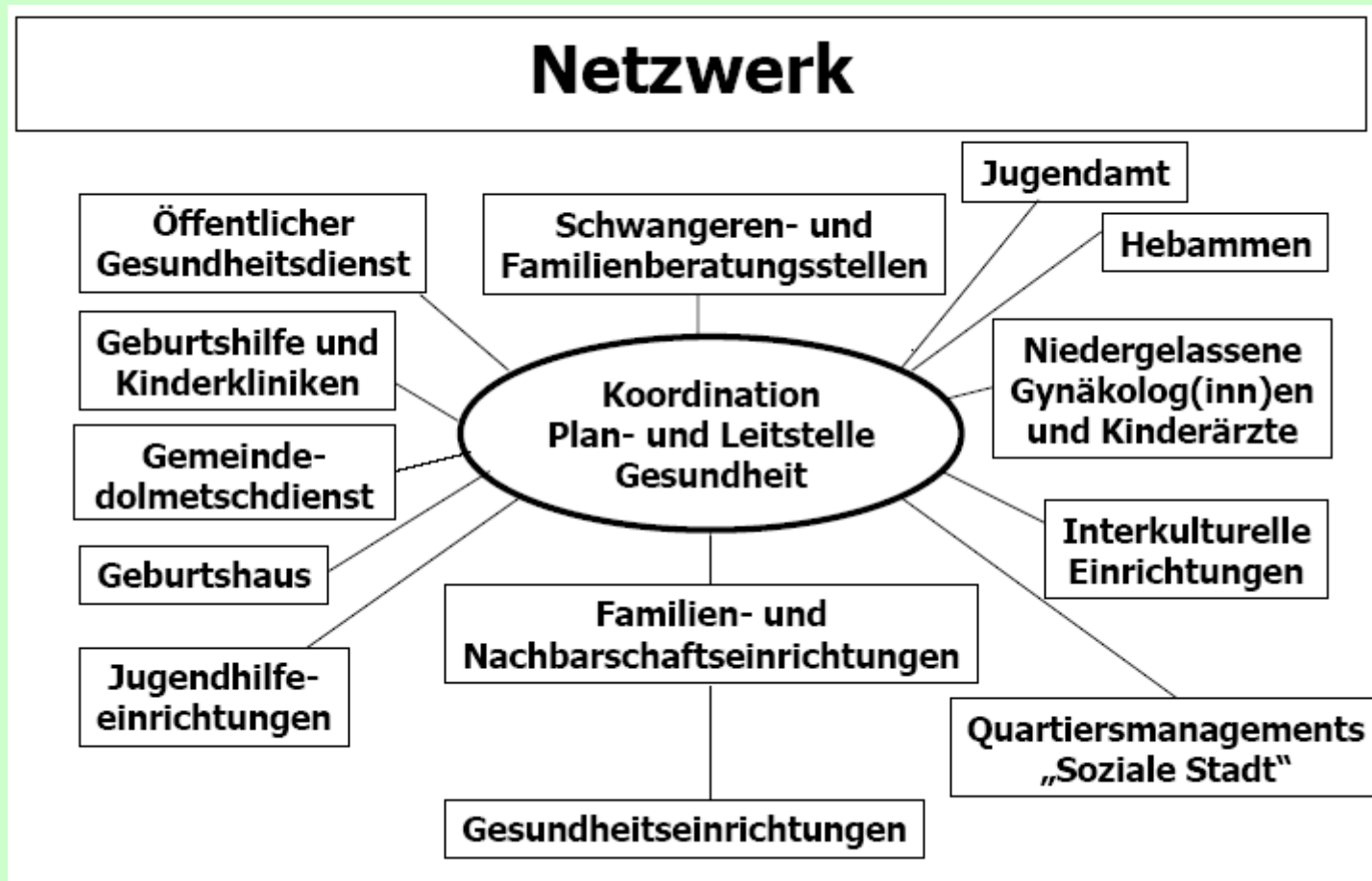
Besonderheiten der Netzwerke



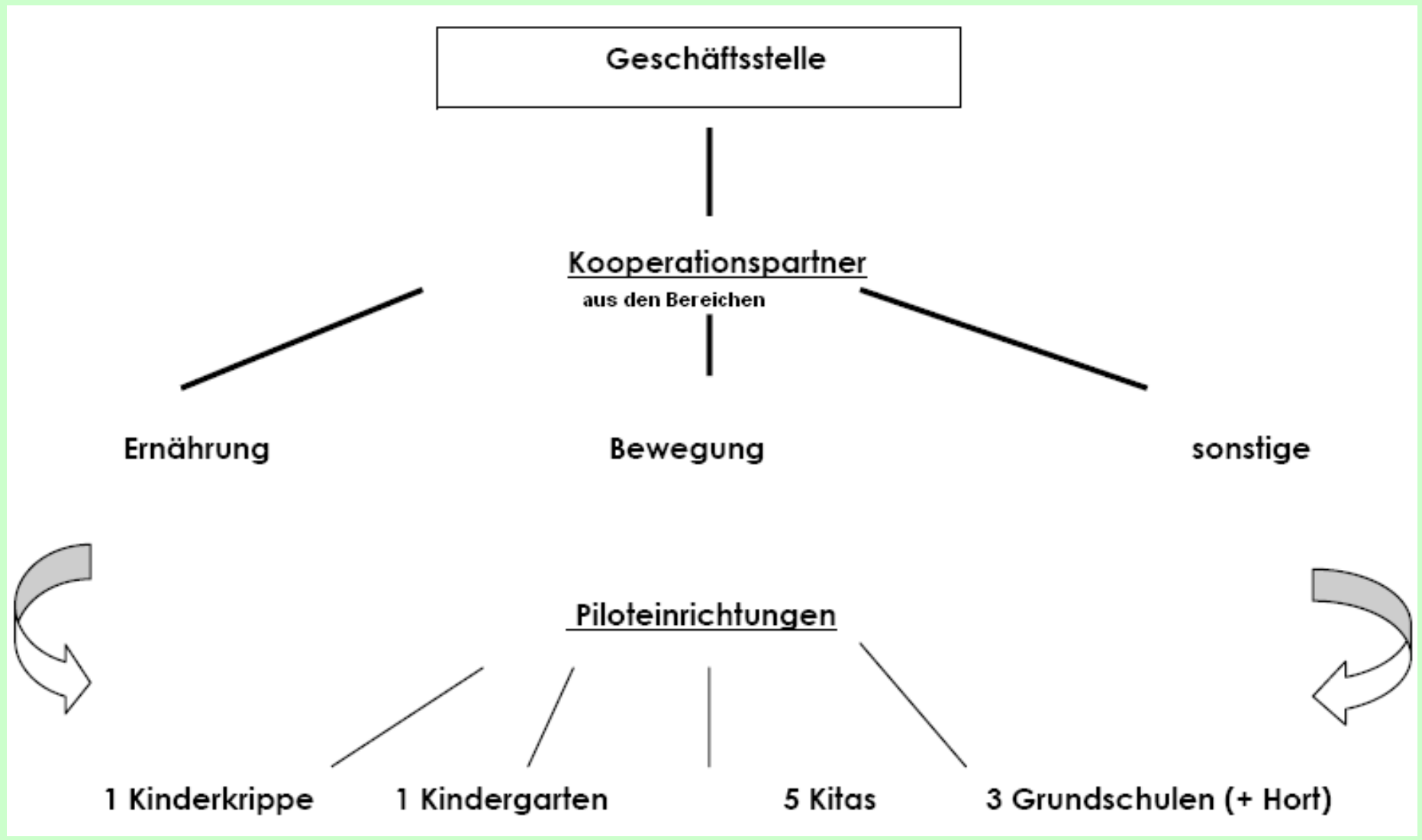
Beispiele



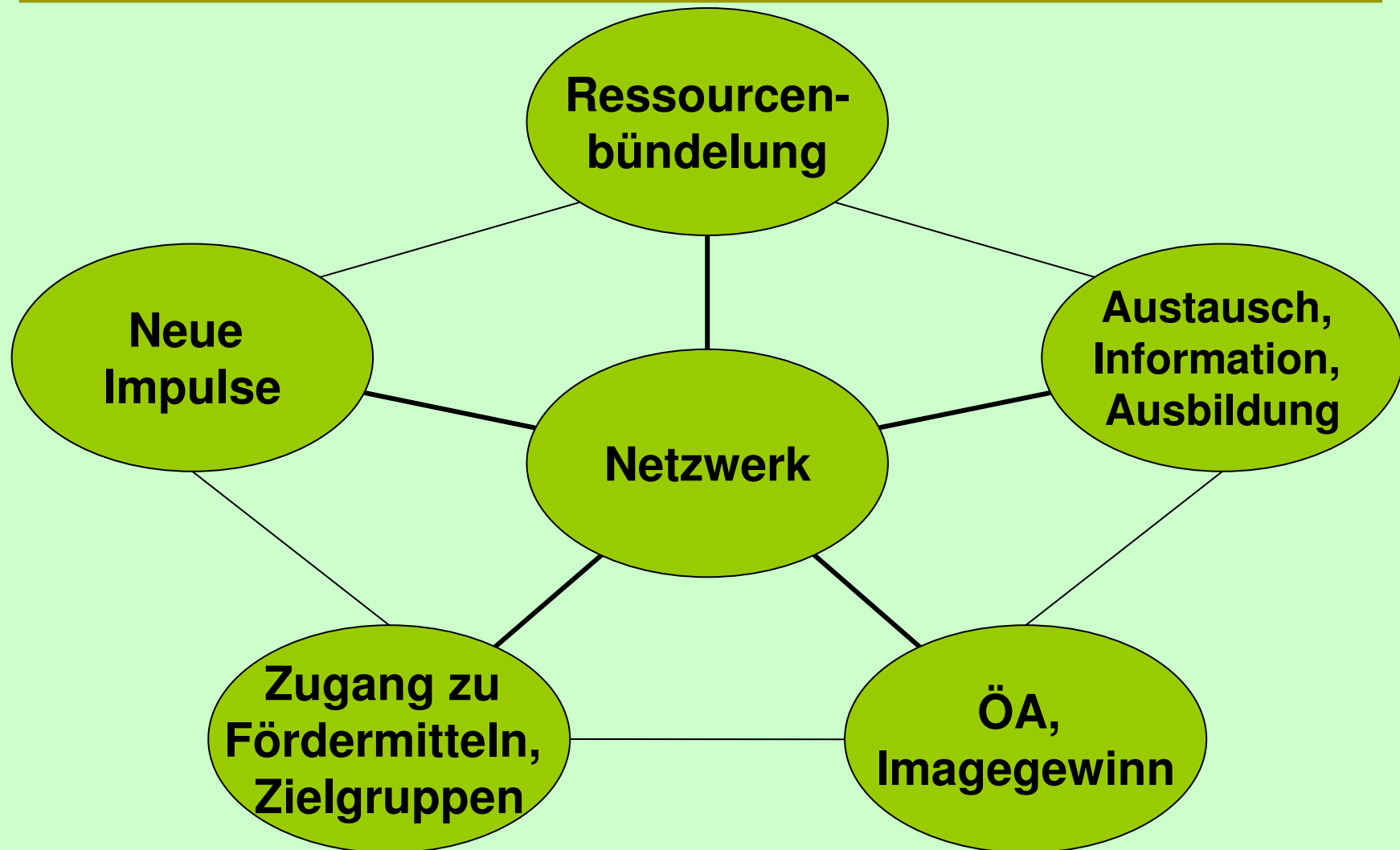
Beispiele



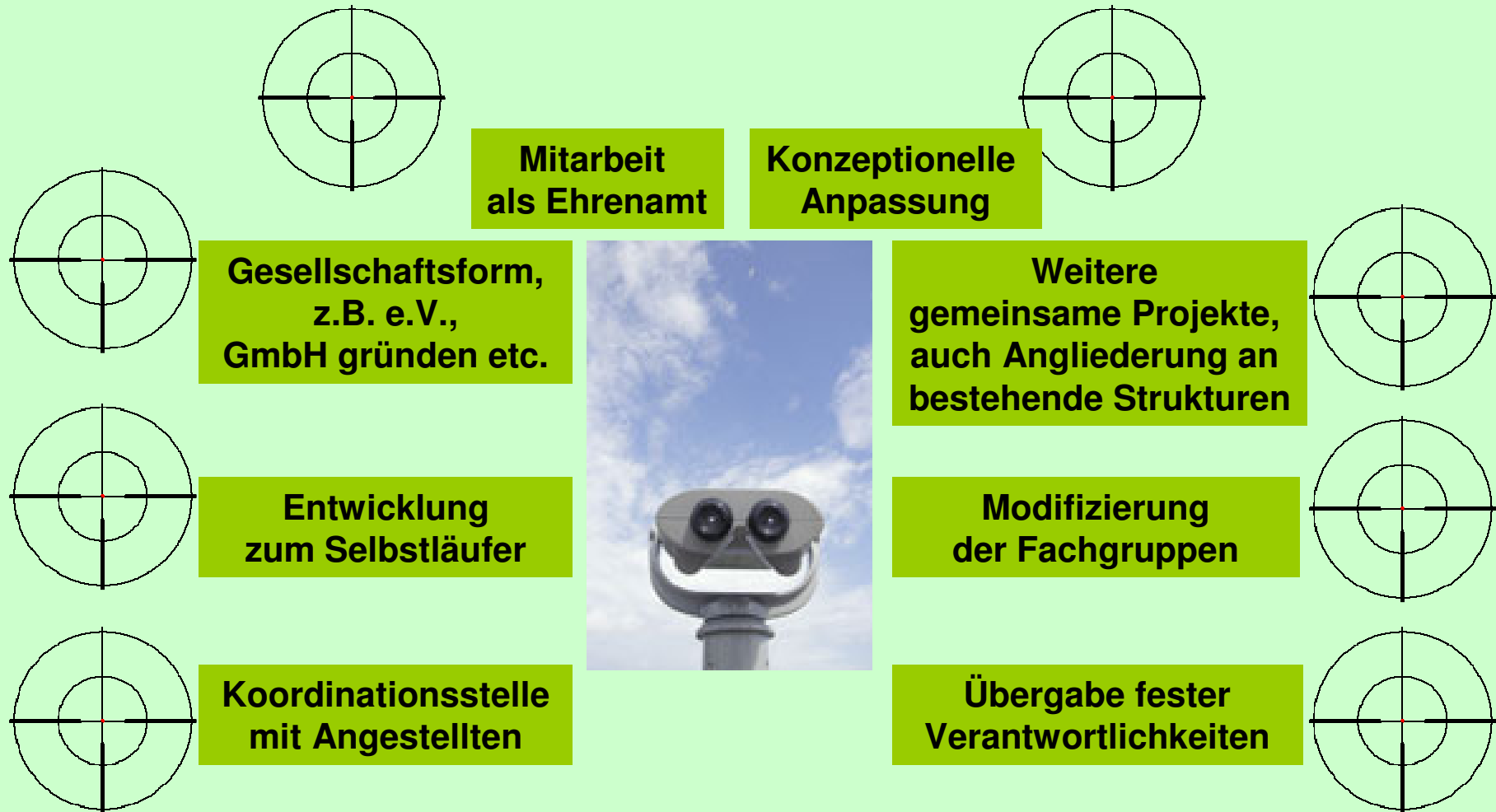
Beispiele



Nutzen des Netzwerks

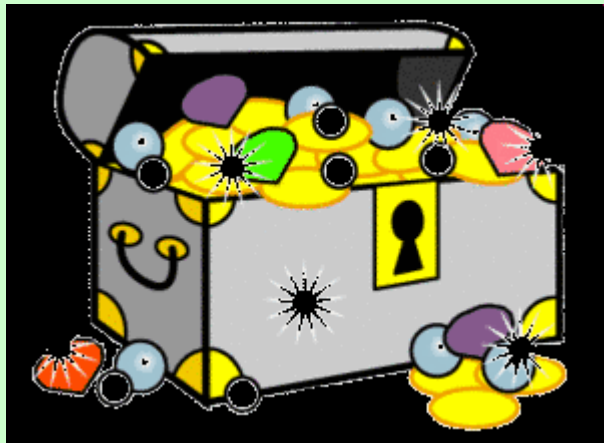


Perspektiven des Netzwerks



Das Ornament ...

Netzwerke der Kinderleicht Regionen



Nutzen **Sie** die Chance!!!

Potenziale + Ressourcen
bundesweit!!!

